



PRUEBAS DE ACCESO a los CICLOS FORMATIVOS DE GRADO MEDIO de ARTES
PLÁSTICAS Y DISEÑO

PRUEBA ESPECÍFICA

Junio 2017

Resolución de 9 de marzo de 2017.

Publicada 16 de marzo de 2017, BOC NÚM. 53

DATOS DEL ASPIRANTE			CALIFICACIÓN
Apellidos:			
Nombre:		DNI:	
Ciclo formativo al que quiere acceder	Procedimientos de JOYERÍA ARTÍSTICA Asistencia al Producto Gráfico Impreso		

EJERCICIO 1

Común a todos los ciclos formativos de grado medio

1) TEMA: "Arte y comunicación":

Responde a las siguientes cuestiones:

- 1- A partir de la representación del mismo objeto explica que información nos transmiten con cada una.
- 2- A que ámbito de la imagen pertenecen las imágenes y como es la representación de la mujer en cada uno, y razona porqué.
- 3- En cada imagen indica cual es el nivel de realismo de la imagen, y razona porqué.
- 4- Cual te resulta más interesante y razona porqué.

IMAGEN 1	IMAGEN 2	IMAGEN 3	IMAGEN 4
Dibujo a Lápiz	Logotipo grupo <i>Rolling Stones</i>	Broche <i>Rubi Lips</i> de Salvador Dalí	Ilustración libro educativo

- Soporte DIN A4
- Se utilizará bolígrafo azul ó negro.

CRITERIOS DE CALIFICACIÓN

Cada ejercicio se valorará entre 0 y 10 puntos, siendo precisa para su superación una puntuación igual o superior a 5 en cada ejercicio.

Tiempo máximo: Ejercicio 1: 1 hora



PRUEBAS DE ACCESO a los CICLOS FORMATIVOS DE GRADO MEDIO de ARTES PLÁSTICAS Y DISEÑO

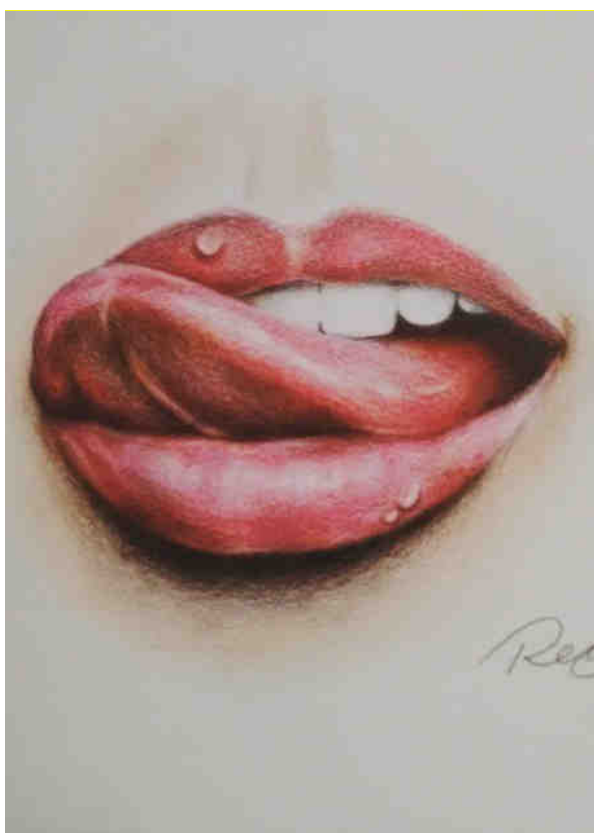


IMAGEN 1 Dibujo a Lápiz



IMAGEN 2 Logotipo grupo Rolling Stones



IMAGEN 3 Broche Rubi Lips de Salvador Dalí

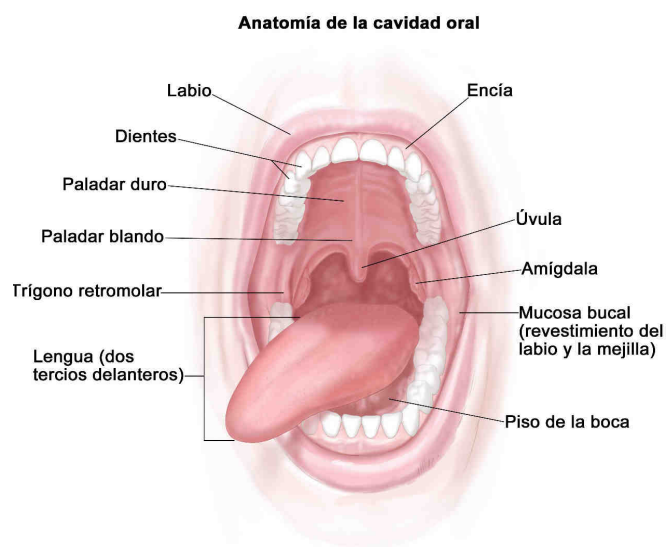


IMAGEN 4 Ilustración libro educativo